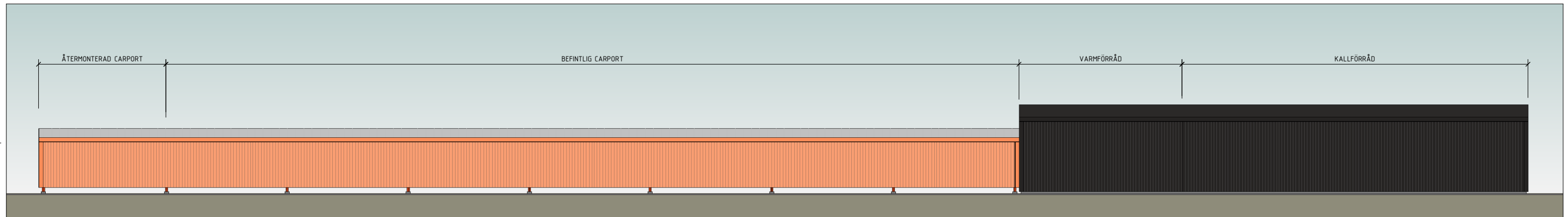
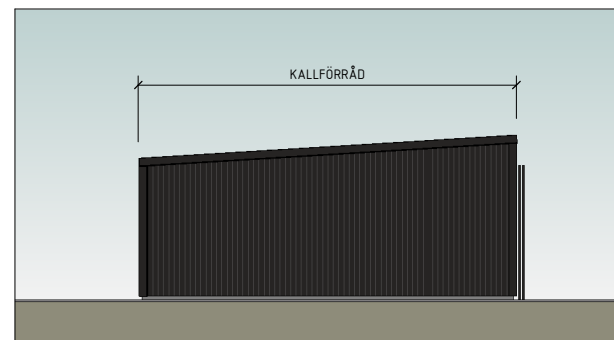


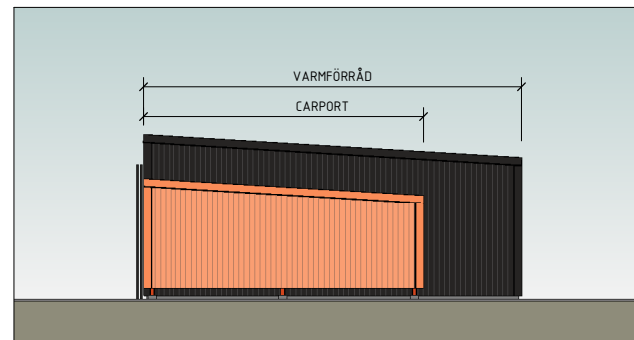
FASAD MOT VÄSTER



FASAD MOT ÖSTER



FASAD MOT NORR



FASAD MOT SÖDER



ANVISNINGAR

- NEDMONTERAT BYGGMATERIAL SKALL ÅTERANVÄNDAS I DEN MÅN DET ÄR GENOMFÖRBART.
- INNERVÄGGAR OCH VENTILATION I DET GAMLA VARMFÖRRÅDET SKALL ÅTERANVÄNDAS I DET NYA VARMFÖRRÅDET.
- PLÅTFASAD, TAKPLÅT OCH BELYSNING I DEN GAMLA CARPORTEN SKALL ÅTERANVÄNDAS I DEN NYA CARPORTEN.
- TAKBEKLÄDNAD: TAKPLÅT, UTFÖRANDE OCH KULÖR LIKA BEF.
- FASADBEKLÄDNAD: FASADPLÅT, UTFÖRANDE OCH KULÖR LIKA BEF.
- HÄNGRÄNNOR, STUPRÖR OCH PLÅTBESLAG: UTFÖRANDE OCH KULÖR LIKA BEF.

BET	ÄNDRINGEN AVSER	DATUM	SIGN
BYGGLOVSHANDLING			
ASKERSUNDS KOMMUN NÄRLUNDA 1:211			
 <small>Skjutbanevägen 12, 703 69 Örebro Tel: 019-760 77 00 www.byggstatik.se</small>			
UPPDRAG NR 21-128	RITAD/KONSTR AV M-L.ÄRLEGÅRD	GRANSKAD AV O.VANELLI	
DATUM 2021-05-25	ANSVARIG M-L.ÄRLEGÅRD		
OMBYGGNAD CARPORT, VARM- OCH KALLFÖRRÅD			
FASADER			
SKALA A1 1:100 A3 1:200	NUMMER A-40-3-001		BET

2021-05-25 kl. 20:31 I:\BYGGSTATIK\2021\Projekt\21-128 Närlunda - utbyggnad - forråden till RättsmätarVA Model\iter\Amod-ent.rvt