

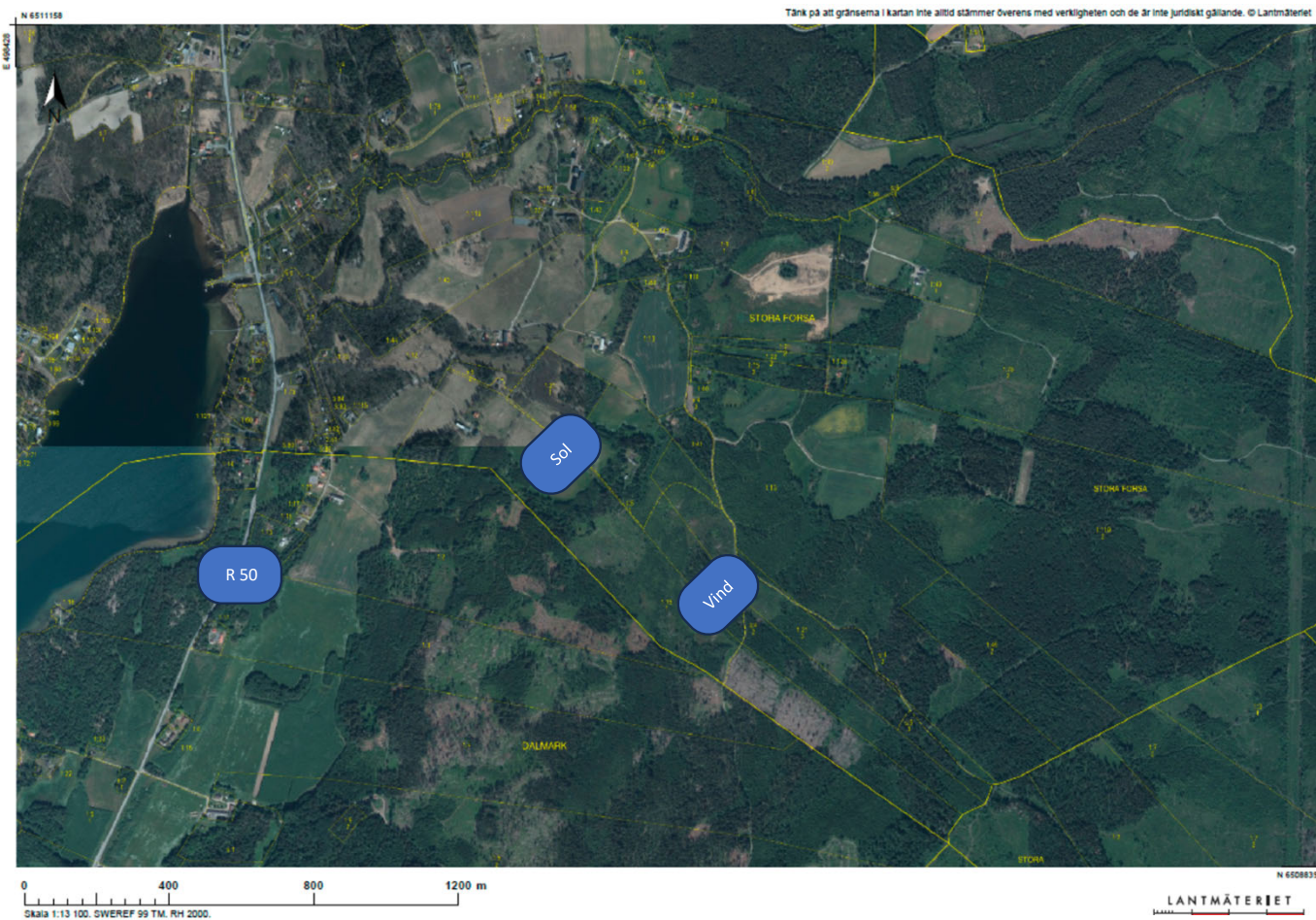
Mon Vind

Begäran om
förhandsbesked
2023-09-18



Kombinerat mindre sol & vindprojekt

- Vindprojektet ("**Mon Vind**") består av ett mindre vindkraftverk samt ett mindre markmonterat solprojekt ("**Mon Sol**")
- Elinkopplingen sker gemensamt till Vattenfalls ledningar som dras fram till fastighetsgräns i samband med ombyggnation av riksväg 50
- Sökanden (Sunbeam By Helios AB) har tecknat långsiktiga arrendeavtal med markägaren (Örjan Skyrman) avseende båda projekten
- Sökanden avser skicka in en anmälan vad gäller Mon Sol till länsstyrelsen enligt 12 kap. 6§ samt en bygglovsbegäran till Askersunds kommun avseende vindkraftverket samt den transformator som betjänar båda projekten
- Elproduktion från ett kombinerat sol- och vindprojekt har den fördelen att de kompletterar varandra väl.
- Berörda fastigheter är Askersund Stora Forsa 1:15, 1:21 & 1:22
- *Sökanden har lång erfarenhet från installation av vindkraftverk av nu aktuell typ (9 år/200 st)*





Mon Vind

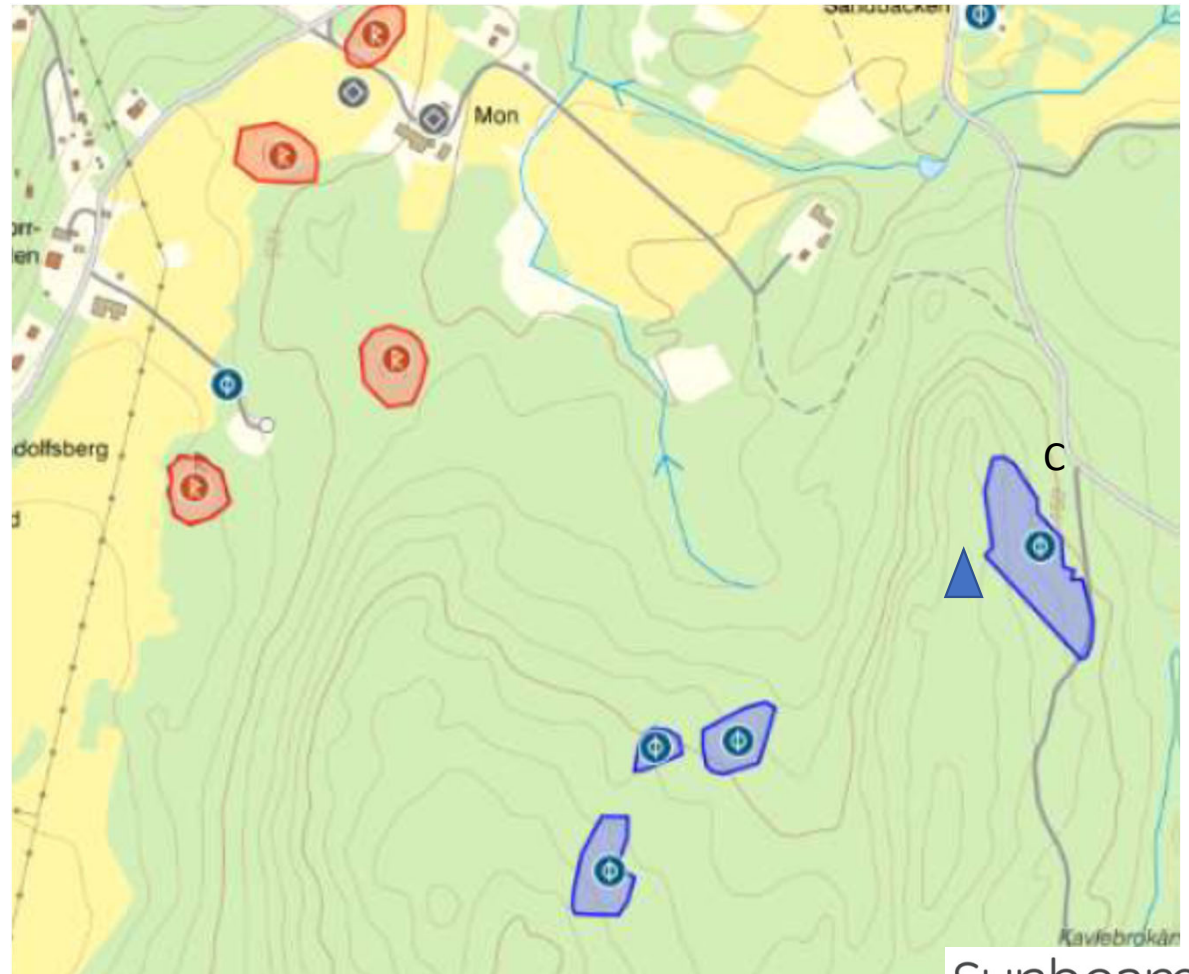
- 1 st vindkraftverk placeras på cirka 165 meters h.ö.h. vid punkt B markerat på kartan
- Ny anslutningsväg (streckad svart)
- Anslutning till ny trafo vi planerad vägbygge (streckat gul)
- Skogsvägen från allmän väg förstärks
- Installerad effekt 2 till 2,6 MW (Vestas)
- Förväntad elproduktion – cirka 6 000 MWh/år

Tillståndsprocessen Mon Vind

- Sökanden avser ansöka om förhandsbesked vad gäller bygglov enligt PBL för tänkt vindkraftverket och den transformator som betjänar verket samt
- Inlämna en anmälan enligt MB 21 kap. 15§
- Anmälan kompletteras med (i) fågelinventering, (ii) reflex-, skugg- och ljudberäkningar, (iii) landskapsanalys samt (iv) bedömning av kumulativa effekter p.g.a. vindkraftverk i drift inom ett avstånd av 2 000 meter (Kettstaka, 1 verk)

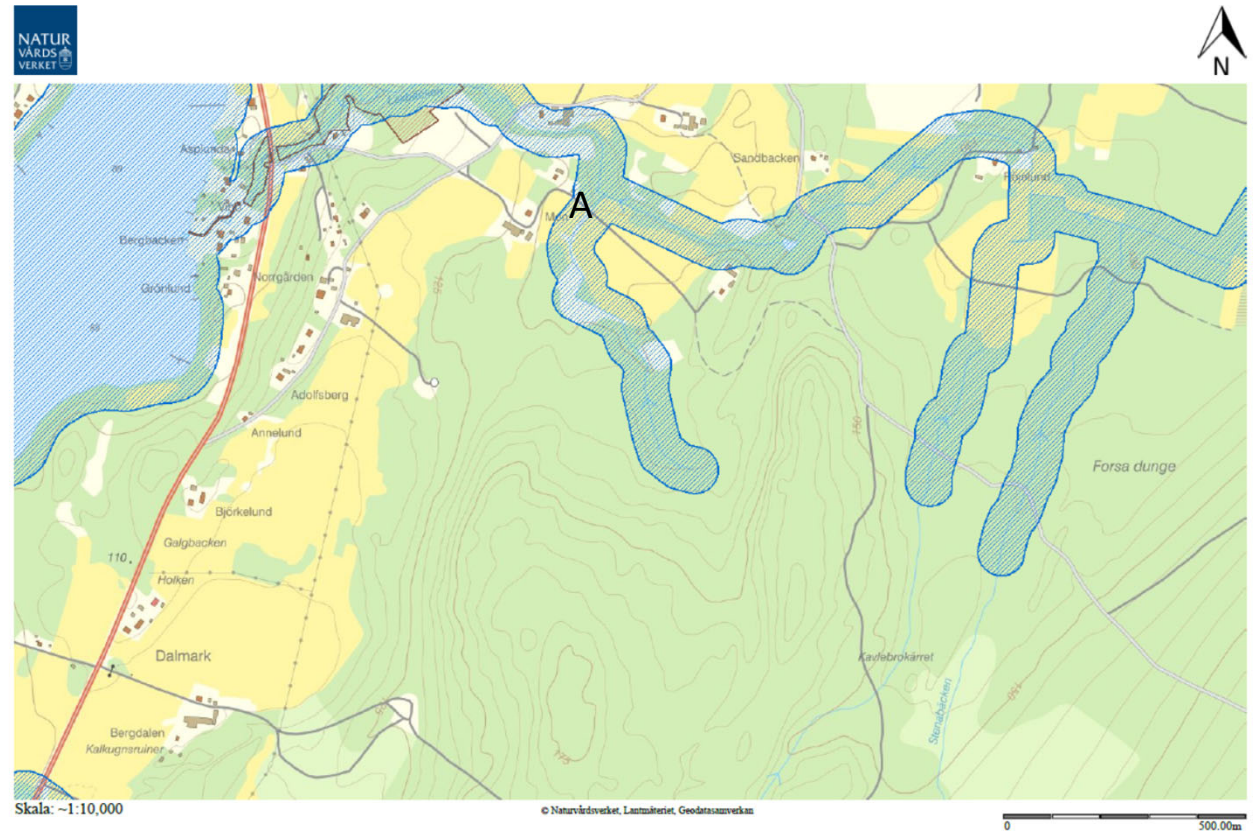
Fornminnen Mon Vind

- Område märkt C berörs inte
- Inga övriga fornminnen noterade inom projektområdet
- Heller inte i nya väg- eller kabelstråk



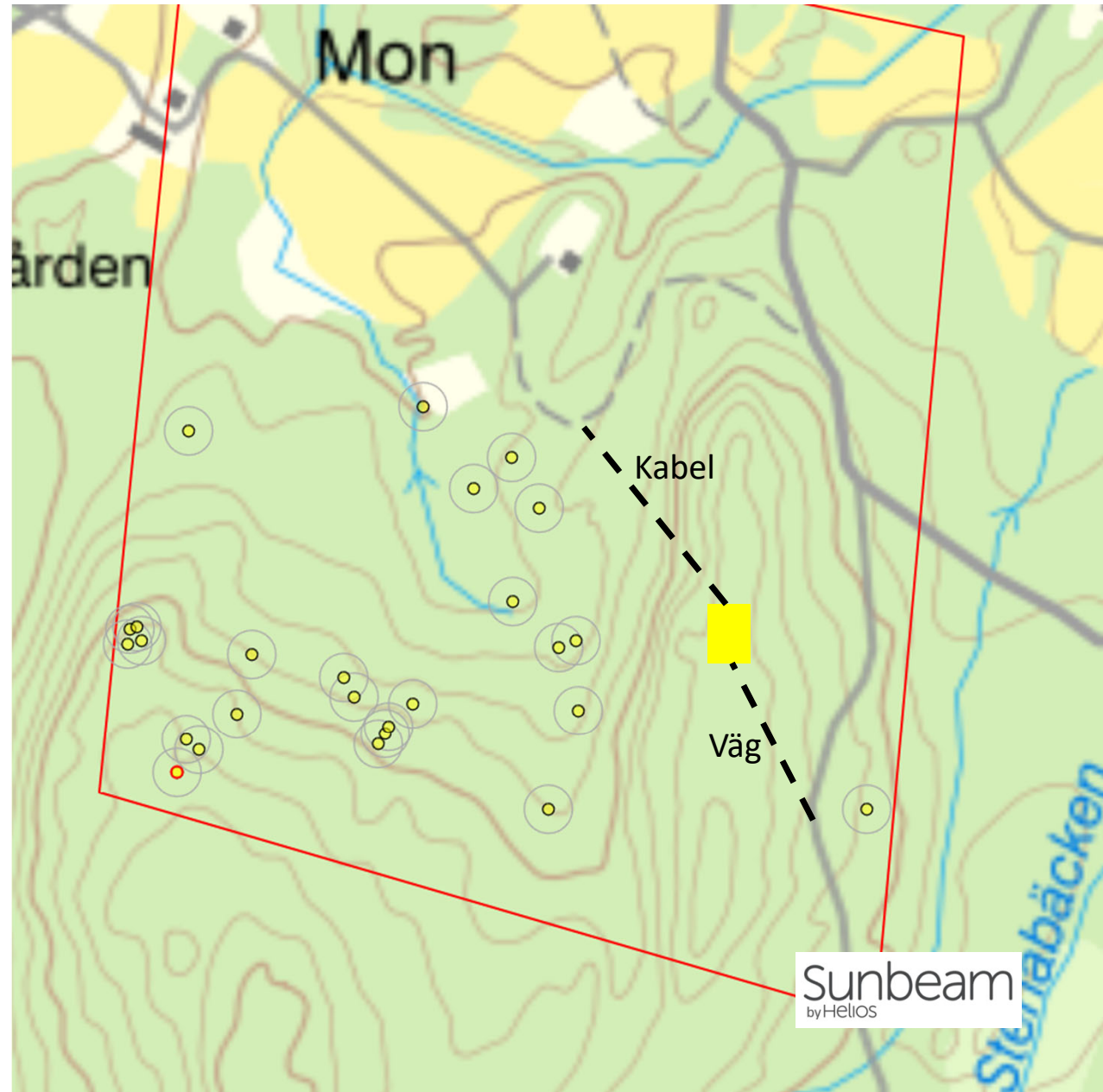
Naturvärden Mon Vind

- Inga särskilda naturvärden noterade
- Eventuellt skall anmälan avseende vattenverksamhet ske för kabelkorsning befintligt dike (punkt A figur)



Artportalen Mon Vind

- Inga fynd noterade vid tänkt gulmarkerad vindkraftlokalisering, ny väg- eller kabelsträckning (streckad)



Teknisk data nytt vindkraftverk

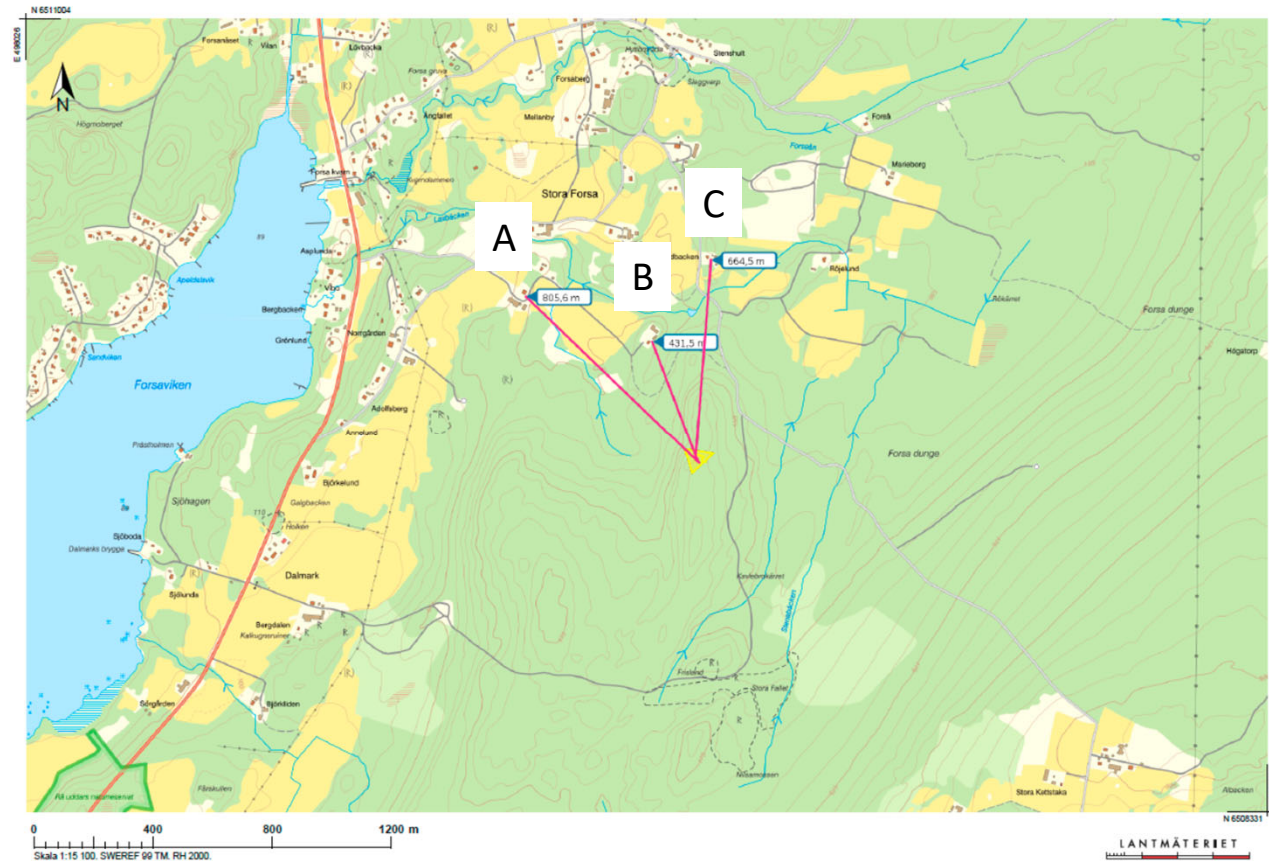
- Totalhöjd: Max 150 meter
- Installerad effekt: 2 till 3 MW
- Tornhöjd (navhöjd): 90 till 100 meter
- Rotordiameter: 45 till 55 meter
- Färg: Grå/gråvit
- Tornmaterial: Stål
- Fabrikat: Ännu inte fastställt, dock sannolikt Vestas, Siemens eller Nordex
- Fundament: Gravitationsfundament alternativt bergsförankrat fundament
- Uppställningsplats: 40 X 60 meter inkl. vindkraftfundamentet
- Bredd ny väg: 3,5 till 4 meter
- Hinderbelysning: Rött blinkande, medelintensivt (2 000 Candela)

Byggtekniska åtgärder

- Plansprängning av berg vid uppställningsplats
- Hårdgjord yta 40 X 60 meter. Massor tillförs till uppställningsplatsen. Prel. 1 200 m³
- Gjutning av betongfundament med måtten 20 X 20 X 2,2 m
- Nedtagning av vissa träd på uppställningsplats och sträckning ny väg
- Rensning berg för ny väg cirka 200 meter. Vägmateriäl tillförs. Prel. Cirka 250 m³
- Uppgrusning, breddning befintlig skogsbilväg
- Markförlagd kabel cirka 1 000 m ned till anslutningspunkt vid ny sträckning R50. Täckdjup cirka 600 mm
- Ny transformator (samma som Mon Sol)
- Cirka 125 till 150 lastbilstransporter (massor & grus samt cement) under byggtiden
- Dessutom transport av vindkraftsdelar samt lyftkran till uppställningsplats

Ljud, skuggor och reflexer (baserat på erfarenhet)

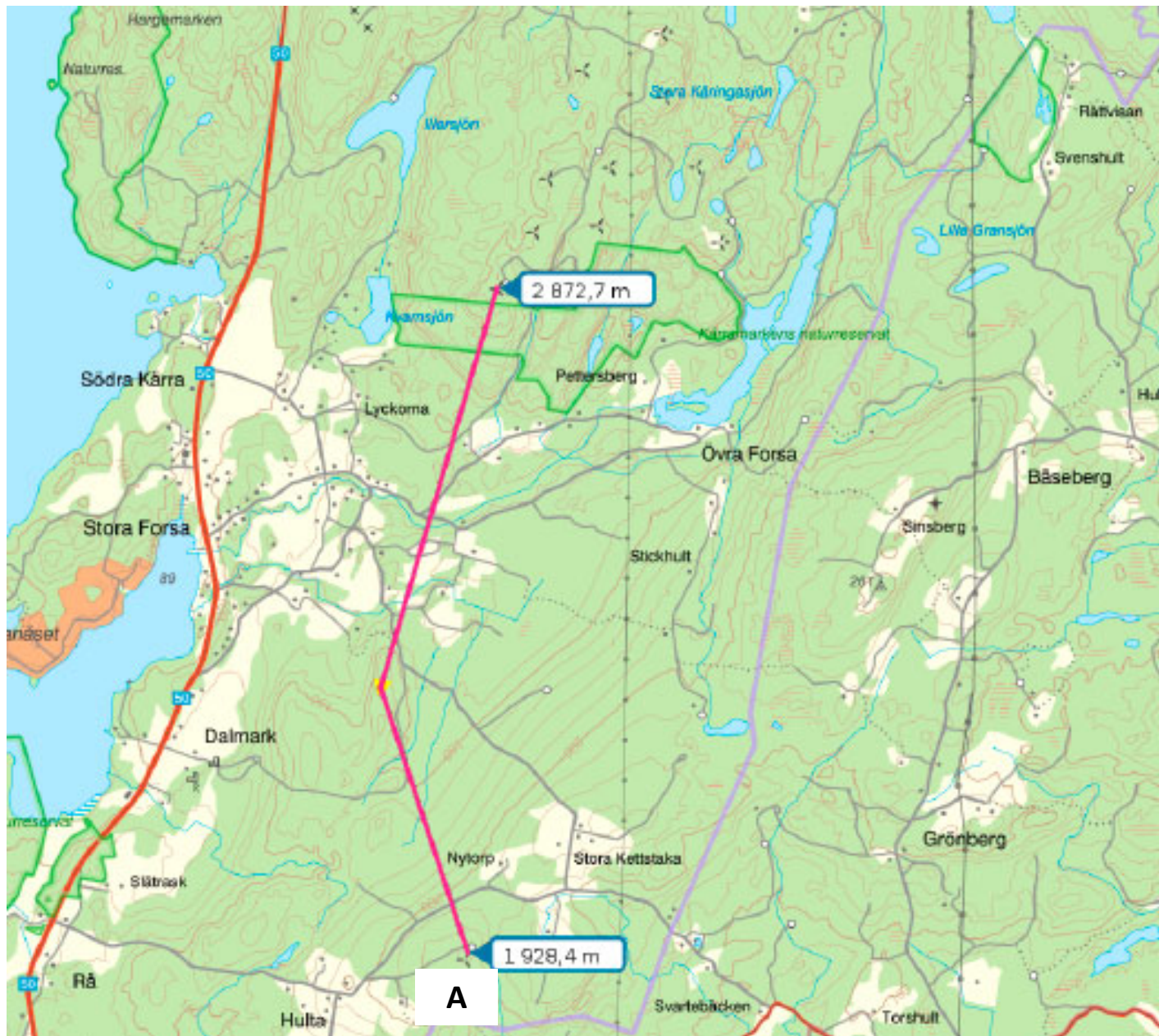
- Byggnad A och B tillhör fastighetsägaren, Örjan Skyman
- Fastighet A används som sommarbostad medan B inte nyttjas
- Ljudkrav (< 40 dBA vid ytterfasad) kommer att innehållas för byggnad A och C, dock ej för B
- För att innehålla ljudkrav även vid byggnad B, begränsas (stryps) vindkraftverket vid sydlig vind över viss vindstyrka
 - Alternativt meddelas förbud vad gäller stadigvarande vistelse i byggnad B
- Omkringliggande skog skyddar byggnad B från skuggor medan skuggtiden för A och C inte överstiger tillåtet antal (max 8 timmar)
- Då bladens färg är grå och icke reflekterande bedöms risken för reflexer från vindkraftverket vara ringa om några
- Ovanstående kommer att bevisas genom studier och beräkningar som biläggs ansökan



Påverkan intelligande vindkraftverk

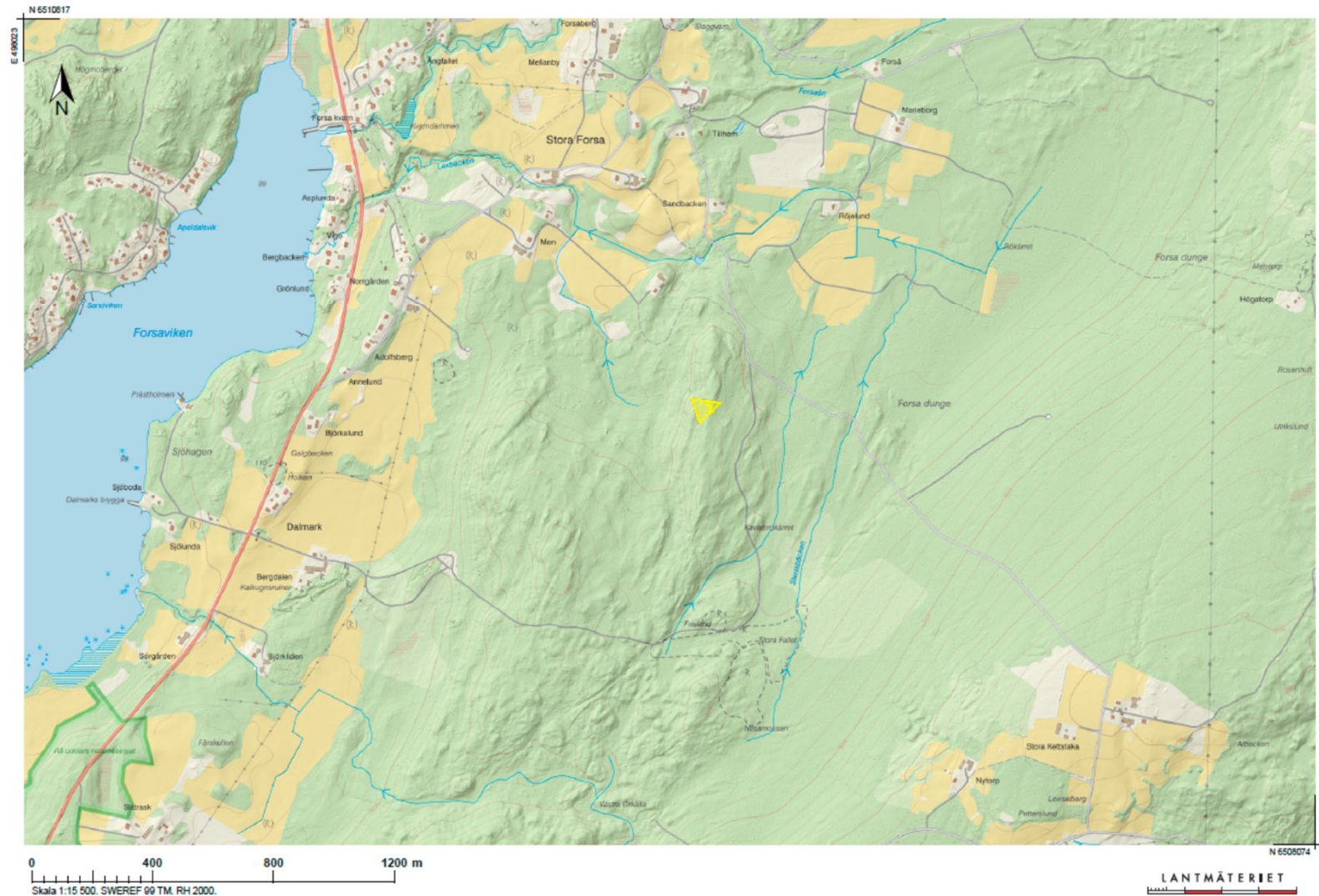
(baserat på erfarenhet)

- Endast 1 mindre vindkraftverk (A) finns inom en radie av 2 000 meter från tänkt lokalisering
- Befintligt verk är beläget 1 928 meter från nu tänkt position på en höjd över havet om 235 meter (att jämföras med tänkt position 165 m.ö.h.)
- Förhärskande vindriktning är väst/sydväst
- Befintligt vindkraftverk A bedöms inte påverkas negativt av nytt tänkt vindkraftverk
- De 6 befintliga verken i Södra Kärra är beläget 2 872 meter eller längre från ny tänkt position och bedöms heller inte påverkas av ett nytt mindre vindkraftverk



Påverkan omgivning

- Tänkt lokalisering är en bergsrygg belägen cirka 165 m.ö.h.
- Vindkraftverket kommer, liksom de sex befintliga vindkraftverken i Södra Kärra, att synas från närbelägna bostadshus i nord och väster, från vissa platser på riksväg 50 samt från Vättern
- Sökanden avser m.h.a. sk. fotomontage beskriva synintrycket från, med tillsynsmyndigheten, överenskomna positioner





Kontaktuppgifter:



Peter Nygren/VD

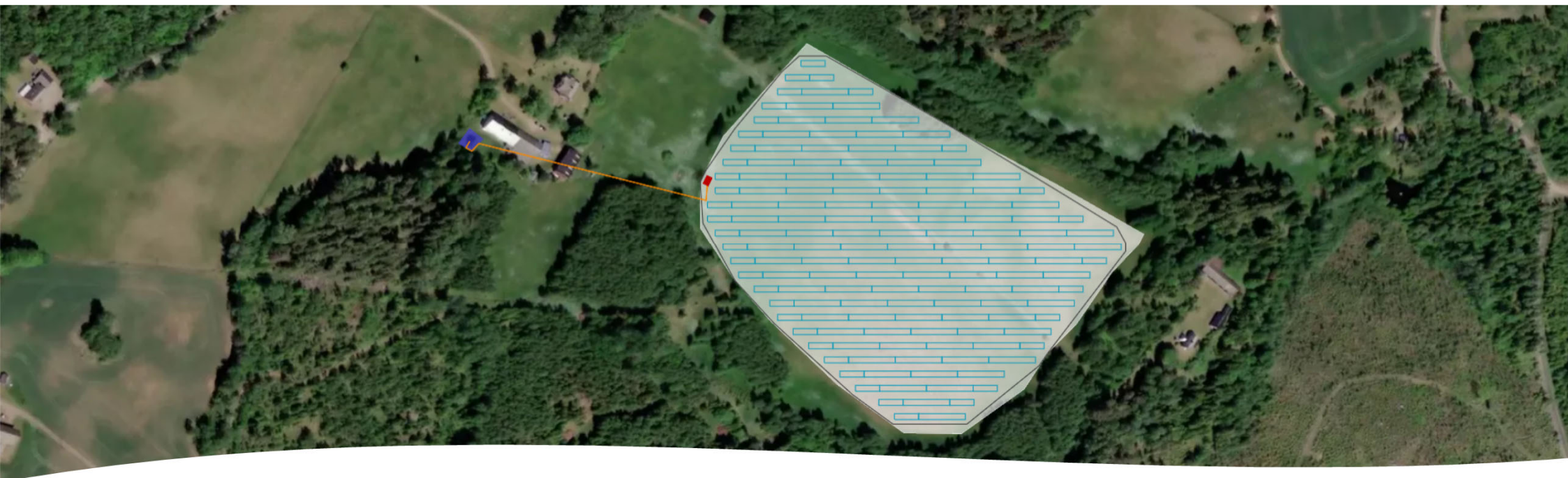
Mobil : 070 6300680

Email: peter.nygren@heliosnordic.com

www.heliosnordic.com

Bilaga – Mon Sol

med som information endast

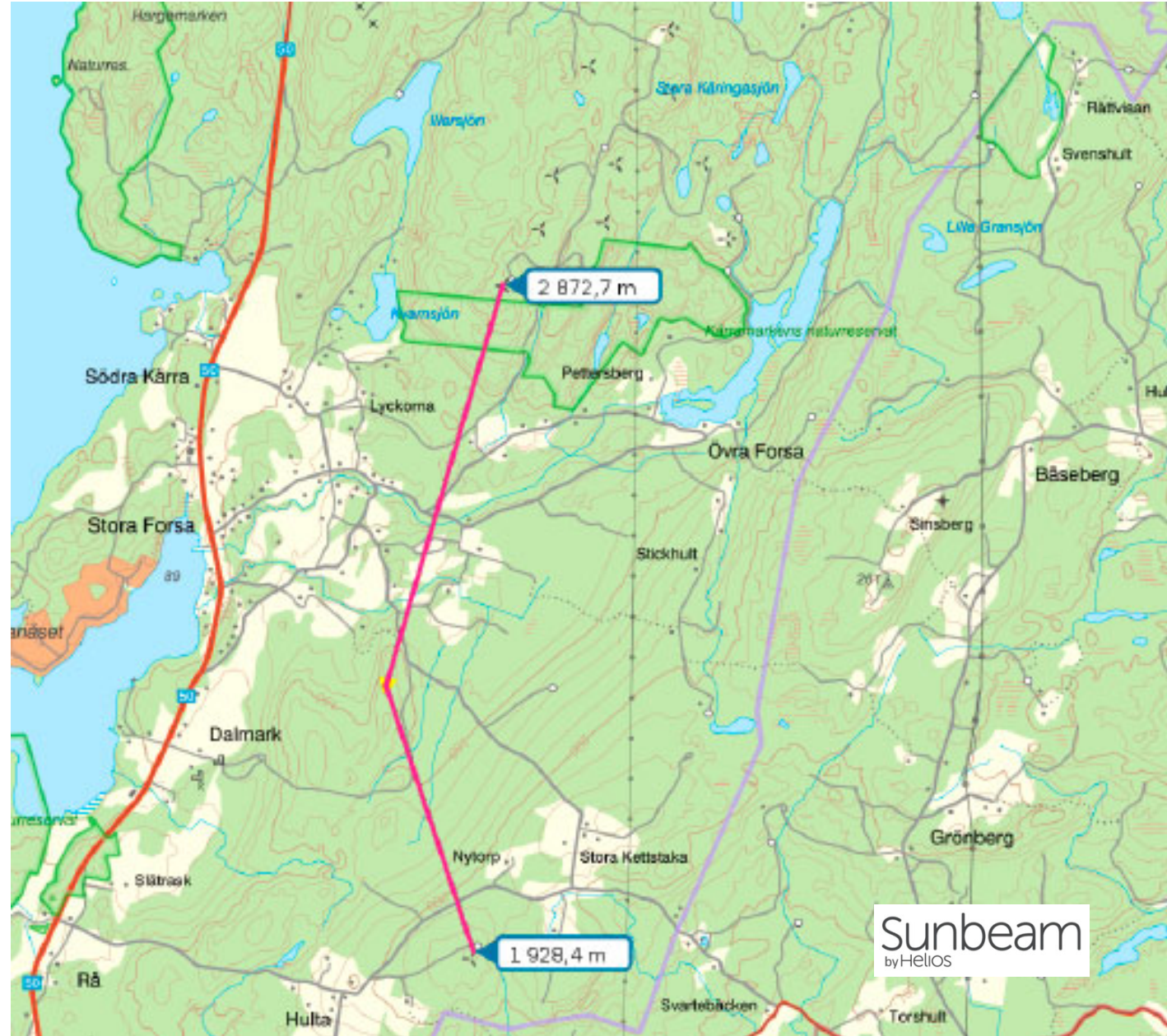


Mon Sol

- Totalt cirka 4 hektar
- Ansluts till ny transformator intill planerat vägbygge
- Väg till fastighet i väster leds om utefter staketet runt solparken
- Installerad effekt i solparken (DC) – cirka 2,5 till 3 MW
- Förväntad elproduktion år 1 – cirka 2 500 till 3 000 MWh

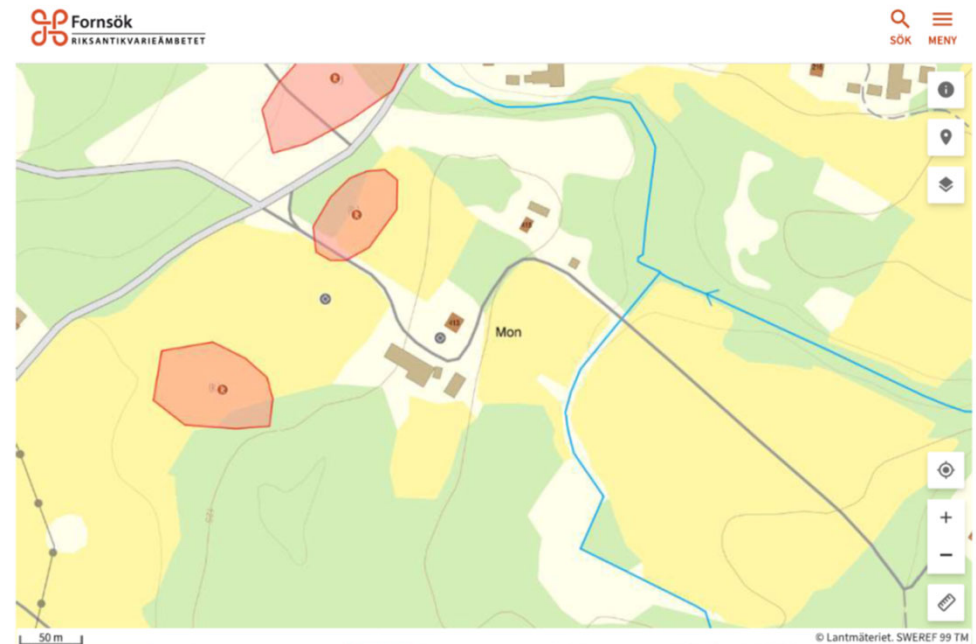
Tillståndsprocessen Mon Sol

- Sökanden avser ansöka om bygglov enligt PBL för tänkt ny transformator gemensamt för vindkraftverket
- Inlämna en anmälan samråd enligt 12:6 MB
- Samrådet kompletteras med naturvärdesinventering av vattendrag inom projektområdet
- Möjligen också en anmälan om



Fornminnen

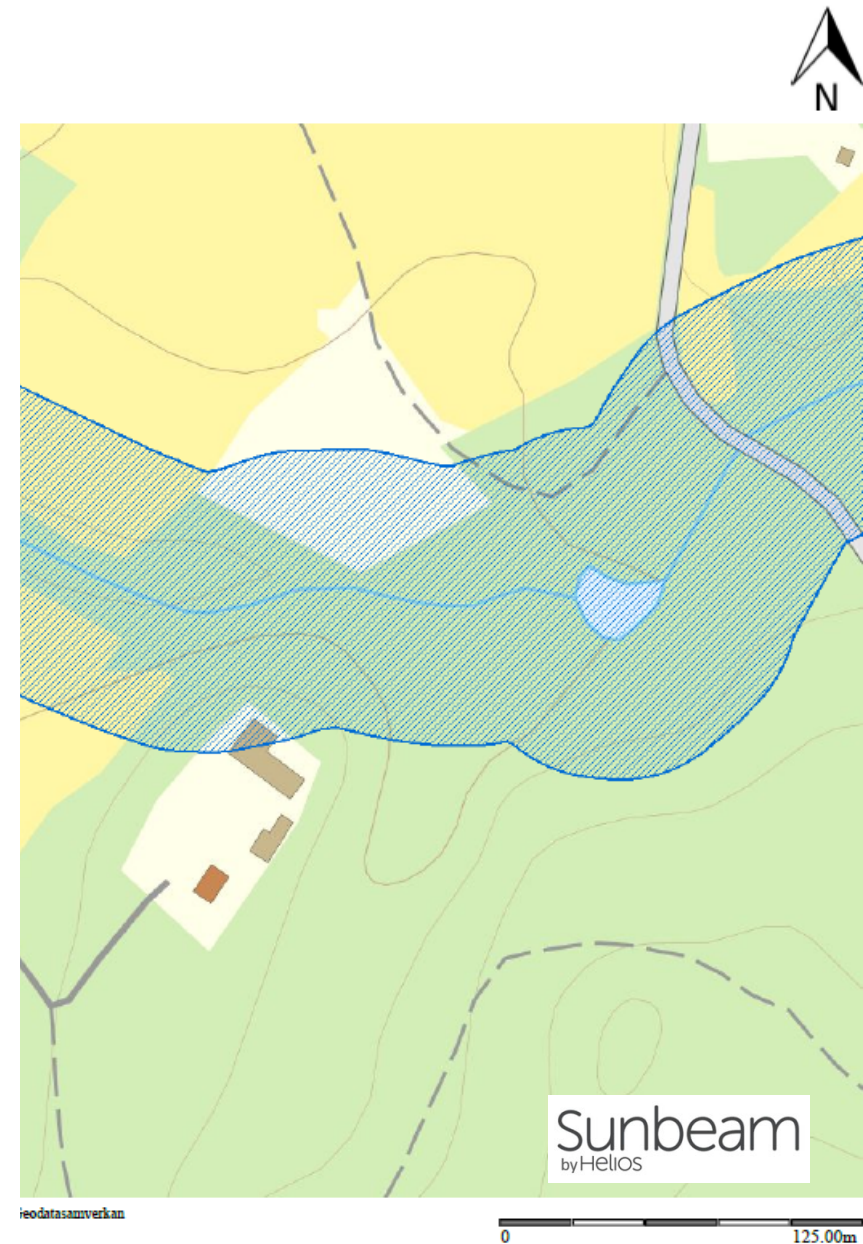
- Inga fornminnen noterade inom tänkt projektområde



Naturvärden

A

- Vattendragen är strandskyddade
- Dispens från strandskydd kan sökas
- Godkänns inte det minskar projektområdet till cirka 3 ha
- Eventuellt skall anmälan avseende vattenverksamhet ske för kabelkorsning befintligt dike (punkt A figur)
- Övriga hänsyn: Området är markerat som frilufts och rekreationsområde samt skydd Vättern



Artportalen Mon Sol

- Inga fynd noterade inom tänkt projektområde (streckmarkerad yta)

