

Skolan 2,  
Askersund  
Förslagshandlin  
g



markutvecklingsbolaget

ÖREBRO AB



0

Situationsplan

1

Etapp Öster (villor)

2

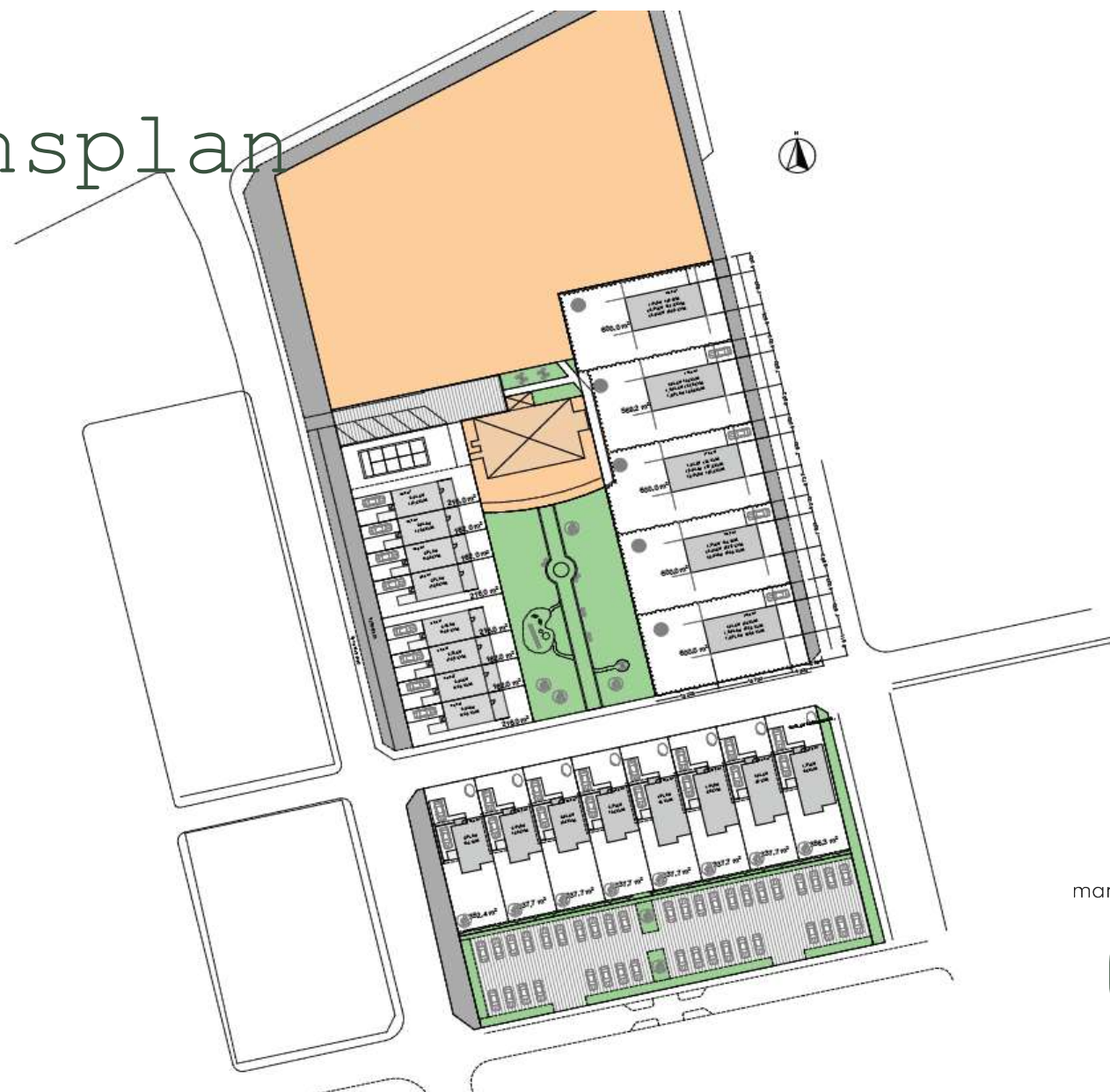
Etapp Väster (radhus)

3

Etapp Söder  
(kedjehus)

4

# Situationsplan

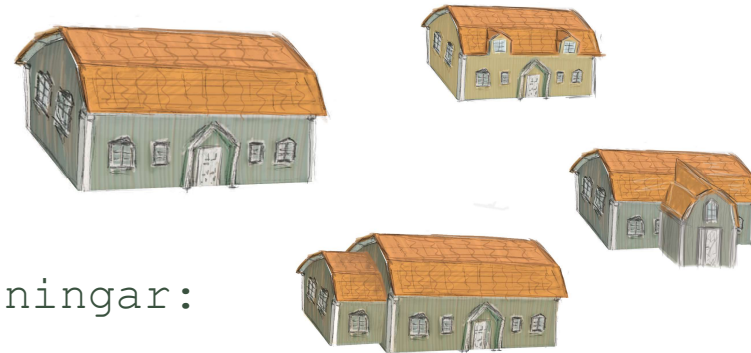


# Etapp Öster (villor)

- Villor uppförs i tre alternativ: 1-plan, 1,5 plan samt 2-plan.
- Gestaltning är densamma oavsett antal våningsplan. T.ex. träfasad och brutet tak.

- BOA

- 1-plan: 104 m<sup>2</sup>
  - 1,5-plan: 157 m<sup>2</sup>
  - 2-plan: 180 m<sup>2</sup>



- Förslag till detaljplanebegränsningar:
  - Byggrätt 150m<sup>2</sup> (ca 25% tomtyta)
  - Komplementbyggnad 60m<sup>2</sup>
  - Byggnadshöjd max 6 m
  - Taklutning max 45 grader

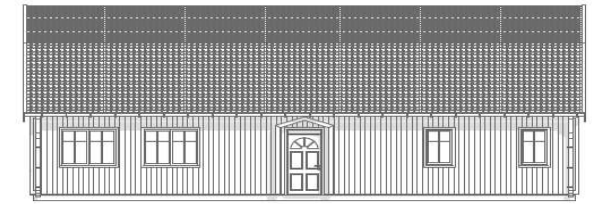
# Etapp Öster (villor)



A2 B

Fasad B

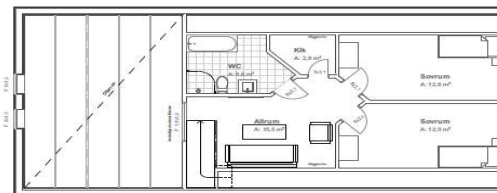
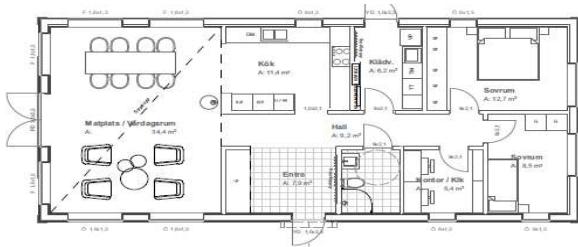
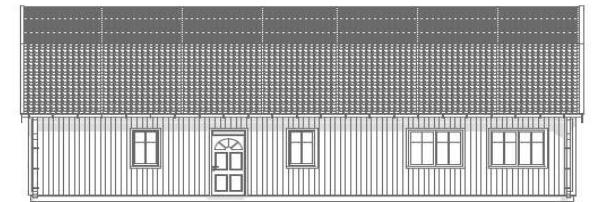
1:100



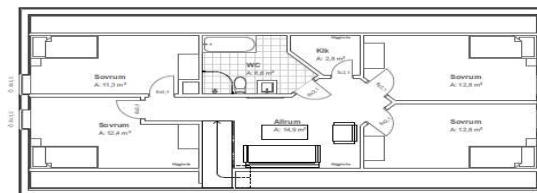
A1 A

Fasad A

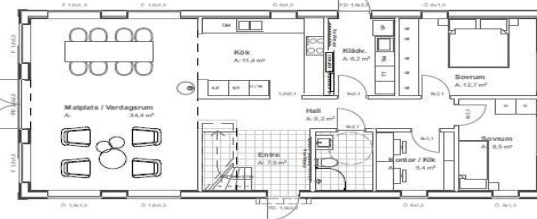
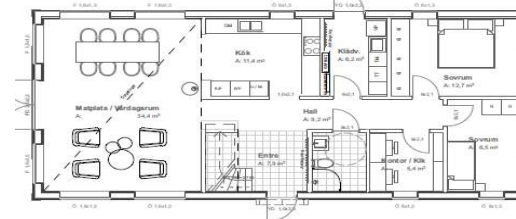
1:1



Layout - ÖV



Layout - ÖV



# Etapp Öster (villor)



3D Baksida sett 1:355,14



3D Från vägen 1:285,80



3D Ovanifrån ÖV 1:200



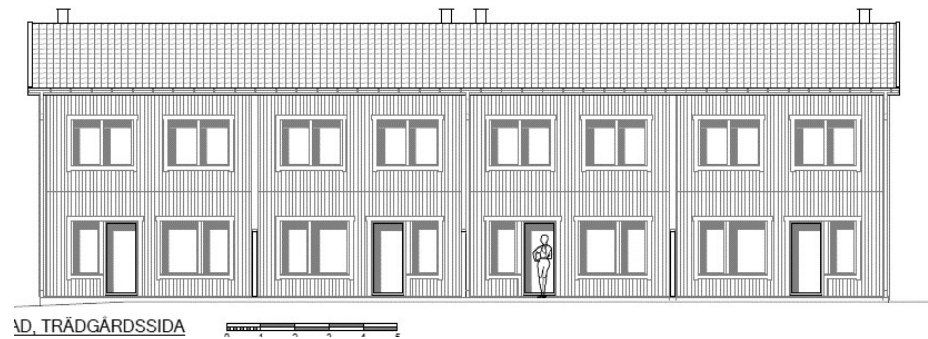
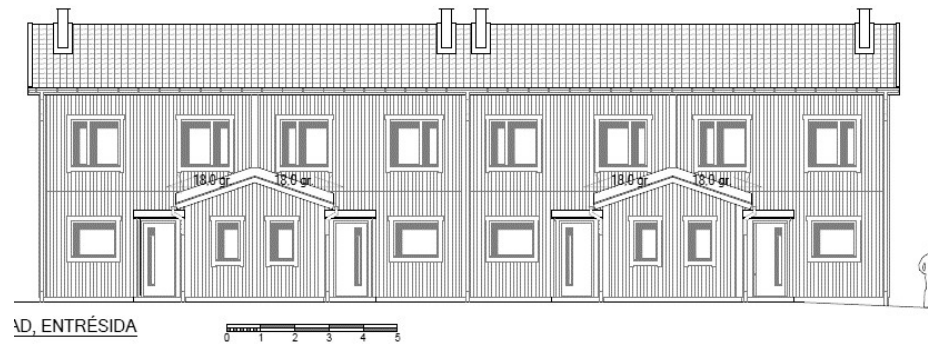
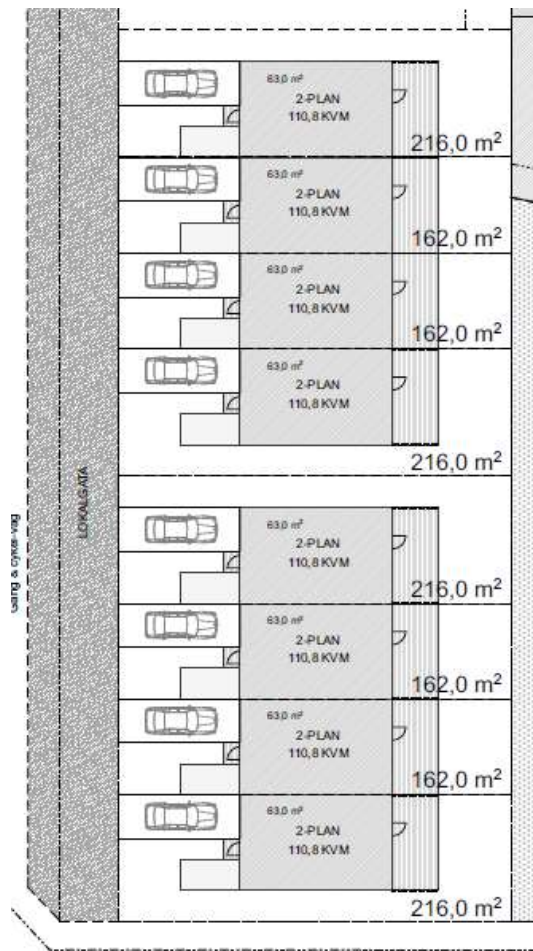
3D Framifrån snett 1:260,22



# Etapp Väster (radhus)

- Radhus uppförs i 2-plan.
- BOA  
2-plan: 111 m<sup>2</sup>
- Huskroppar "trappas" i storlek 2+2 med hänsyn till markens naturliga nivåskillnader.
- Förslag till detaljplanebegränsningar:  
Byggrätt 70m<sup>2</sup> (ca 43% tomtyta)  
Komplementsbyggnad 20m<sup>2</sup>  
Taklutning max 45 grader

# Etapp Väster (radhus)



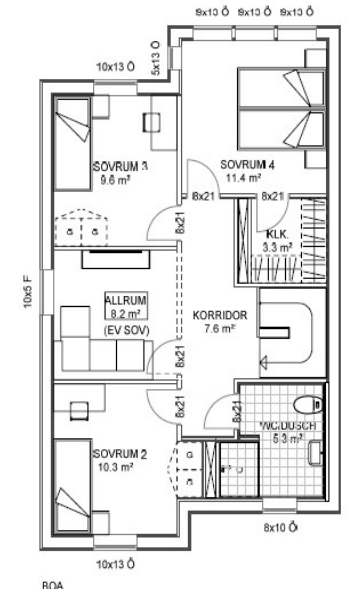
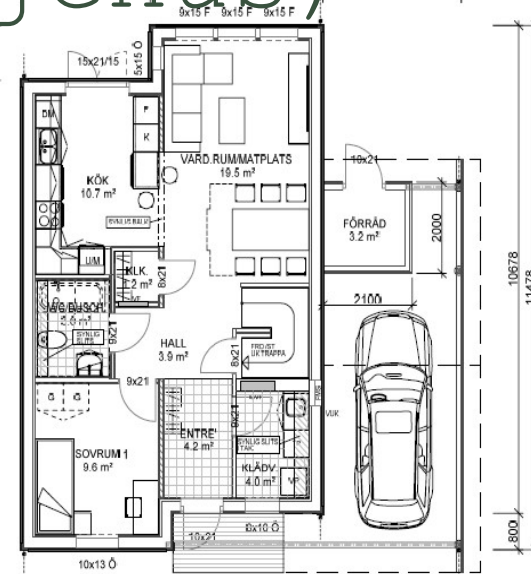
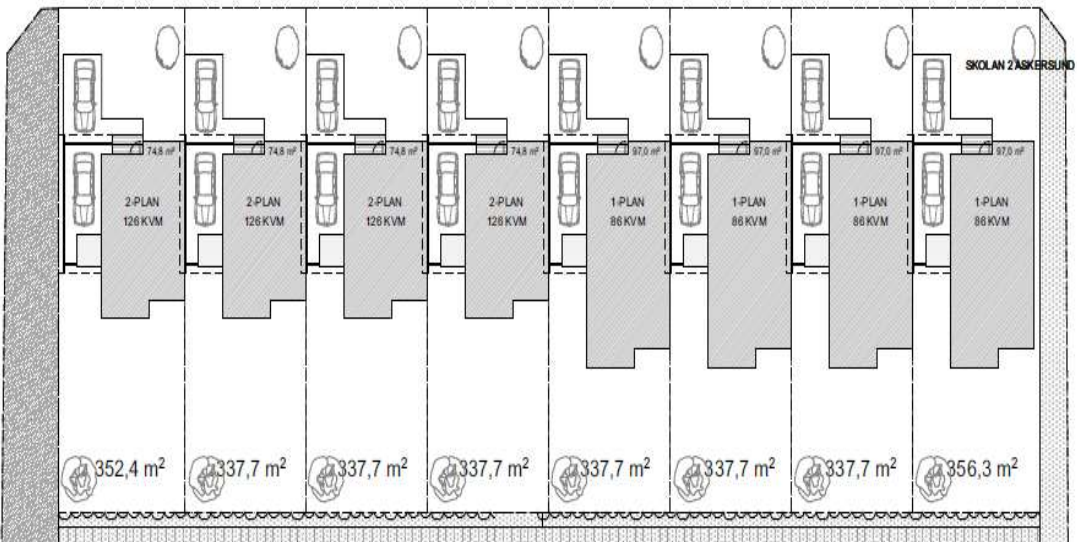
OBS! Fasadritningar omarbetas för att passa in gestaltningsmässigt



# Etapp Söder (kedjehus)

- Kedjehus uppförs i två alternativ: 1-plan samt 2-plan. Efterfrågan styr.
- Gestaltning är densamma oavsett antal våningsplan.
- BOA
  - 1-plan: 86 m<sup>2</sup>
  - 2-plan: 126 m<sup>2</sup>
- Förslag till detaljplanebegränsningar:
  - Bygggrätt 120m<sup>2</sup>, ca 38% av tomtyta.
  - Komplementsbyggnad 20m<sup>2</sup> /förråd el liknande.
  - Taklutning upp till 45 grader

# Etapp Söder (kedjehus)



# Etapp Söder (kedje)

