



Kommunstyrelsen

Remiss angående markanvisningsförrättning till förmån för bearbetningskoncessionerna Zinkgruvan, Klara och Dalby

Förslag till beslut

Kommunstyrelsens avger det föreslagna remissvaret

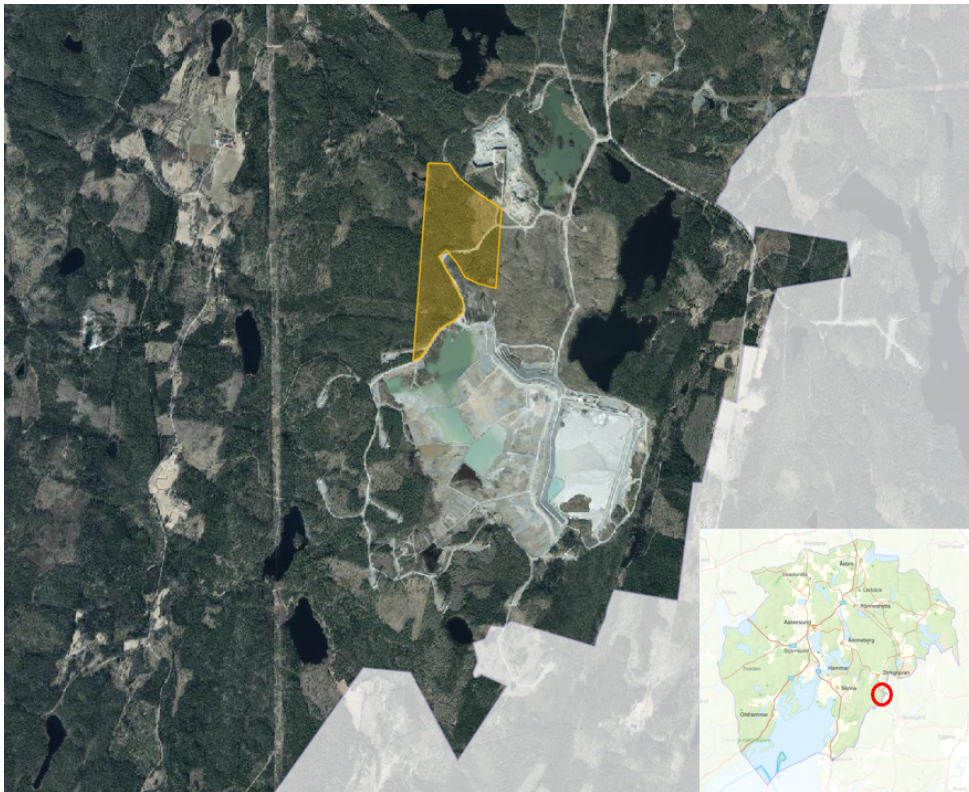
Ärendebeskrivning

Zinkgruvan Mining har behov av att utöka det befintliga sandmagasinet vid Enemossen, se karta nedan. Bergsstaten skriver i sin missivskrivelse:

Enligt 33 § mineralförordningen (1992:285) ska bergmästaren, när ansökan avser mark utanför sådana områden som omfattas av bearbetningskoncession, inhämta yttrande från kommunen i ärendet. Enligt 9 kap. 2 § minerallagen får inte mark som omfattas av detaljplan eller områdesbestämmelser enligt plan- och bygglagen (2010:900) anvisas utan särskilt medgivande från bergmästaren.

Genom denna remiss bereds därför Askersunds kommun möjlighet att lämna synpunkter över ansökan och dess påverkan på eventuella kommunala planer. Det ska därför framgå av kommunens yttrande om det nu ansökta området omfattas av sådana bestämmelser, och om så är fallet, översända aktuella planer till Bergsstaten.

Förslaget till svar bygger på att kommunen inte har något att erinra mot utökningen av sandmagasinet. I nuvarande översiktsplan finns inga hinder mot detta och vi påpekar också att sandmagasinet planeras få ett bättre stöd i den nya översiktsplan som är under framtagande.



*Karta över området, där det utökade sandmagasinet är markerat med gult



Beredning

Ärendet är berett av utvecklingschefen i samråd med miljöavdelningen vid Samhällsbyggnad Sydnärke.

Finansiering

Att avge det föreslagna svaret innebär ingen ekonomisk påverkan på Askersunds kommun

Kommunledningsförvaltningen

Joakim Ljungqvist
Kommundirektör

Henrik Olofsson
Utvecklingschef

Bilagor

Förslag till remissvar

Beslutet skickas till

Utvecklingschefen
Samhällsbyggnad Sydnärke